

The background of the slide is a photograph of a church tower, likely the one in Lerchenfeld, Austria. The tower is a light-colored stone or brick structure with a square top and a small flag on a pole. It is partially obscured by a dense line of tall, thin trees with green foliage. The sky is a clear, pale blue. The overall image has a soft, slightly faded appearance, serving as a backdrop for the text.

Die Kirche in Krems-Lerchenfeld

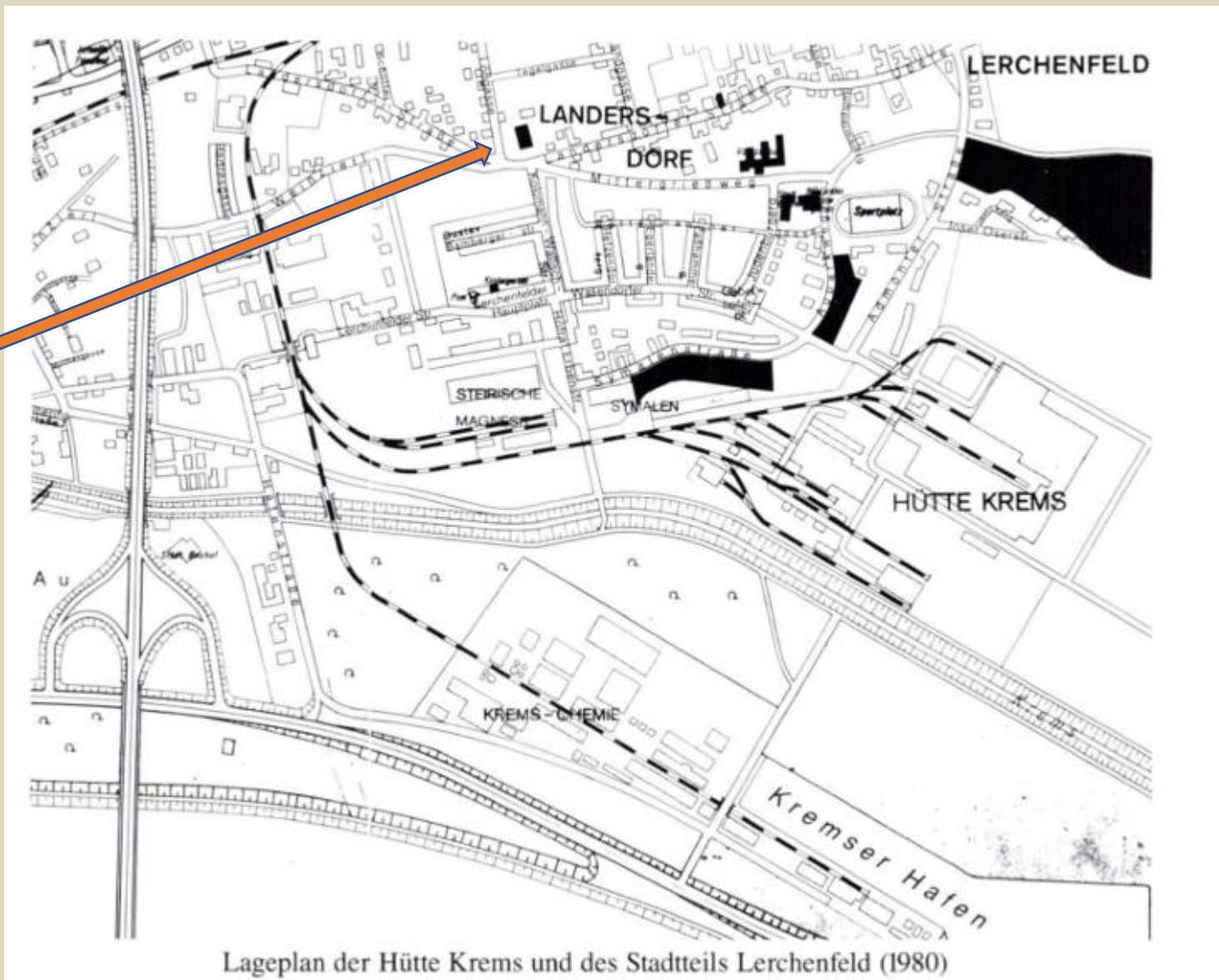
Eine Pfarrkirche entsteht –
und verstummt

Vortrag am 26. Jänner 2026, Volkshaus Lerchenfeld

Mag. Elisabeth Rosner MAS
Historikerin und Archivarin i.R.

Katholisches Bildungswerk Krems

Kirche



Bildnachweis auf der letzten Folie.

Viele Bilder stammen aus der Topothek von Krems: www.topothek.krems.at

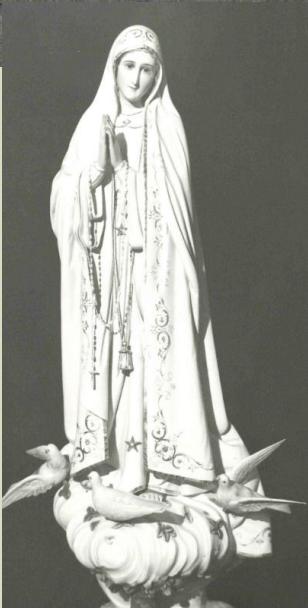
Alte Volksschule Lerchenfeld (1954)



KR Josef Mathe
(1913–1998)

7. Oktober 1945 (Rosenkranzfest) – Erster Gottesdienst in Lerchenfeld unter der Leitung des Seelsorgers Josef Mathe

BARACKENKIRCHE



Barrackenkirche – Inneres



Alois Maria Schnabl (1914–1986)

Erster Pfarrer von Krems-Lerchenfeld
1951–1978

Wettbewerb 1950

Bischof Michael Jubiläumskirche



Rechts: Architekt Rudolf Weiß (1890-1980)

Links: Architekt Hans Peter Maier

Fotos: Wien Museum, Diözesanarchiv St. Pölten



Pfarrhof (1954)



Erstkommunion 1954 und 1955



Prozession der Kinder zur Barackenkirche, links 1954, rechts 1955
Rechts begleitet von Sophie Glatz und Volksschuldirektor Deissenberger

Spenden für eine neue Kirche

Pfarrer Schnabl als „Bettler unserer lieben Frau“

Bild der Statue U. lb. Fr. v. Fatima, die in der Barackenkirche Krems-Lerchenfeld am 15. November 1952 aufgestellt wurde, geschnitten und geweiht in Portugal.

„Geseignete Weihnacht“
entbietet

Sr. Exzellenz
Hochwürdigsten Herrn
DDr. Franz König
Bischof-Koadjutor der Diözese St. Pölten

in Dank und Bitte



Das jüngste u. ärmste Pfarrkind

Missionsland Lerchenfeld

Schnabl Alois Maria
Seelsorger des Missionslandes
der Arbeiterkolonie
Krems - Lerchenfeld
Post Krems, N. Ö.

Krems-Lerchenfeld, im Advent 1952.

KH 5 - LERCH - 0051 C

Not-Parade - Not-Kasse 0. Nov. 1952 KHS-LERCH-0031 C

Sr. Exzellenz
dem Hochwürdigsten Herrn Bischof-Koadjutor
DDr. Franz König
von seinem jüngsten und ärmsten Pfarrkind

für die
Pfarr-Expositur
Krems-Lerchenfeld



für den

Pfarrkirchenrat:

Glück Georg

Kriesger

für die

kath. Pfadfinder:

H. H. H. H.

für die

kath. Jugend:

Schwager Josef
Glück

Schnabl Alois Maria
Seelsorger des Missionslandes
der Arbeiterkolonie
Krems - Lerchenfeld
Post Krems, N. Ö.

Fotos: Diözesanarchiv St. Pölten

Spatenstich, 3. Oktober 1954

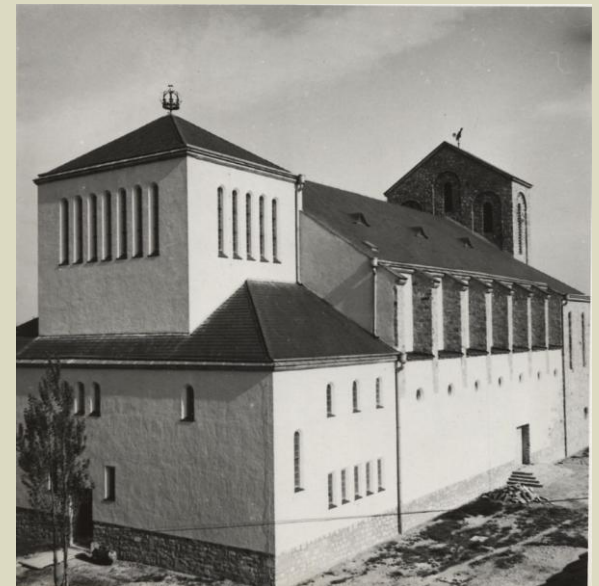


Zelebrant: Bischof-Koadjutor DDr. Franz König

Bauarbeiten



Die Kirche in ihrem Umfeld



Kirchweihe 11./12. Juli 1959



Bischof-Koadjutor Franz Zak



Kriegerdenkmal
Einweihung
25. Oktober 1959

Innenraum vor 1964/1970

Das Wandmosaik entsteht erst 1964.



Der Altar steht noch an der Mauer. Er rückt erst 1970 als Volksaltar in die Mitte des Altarraumes

Eine Pfarrkirche im Aufbau

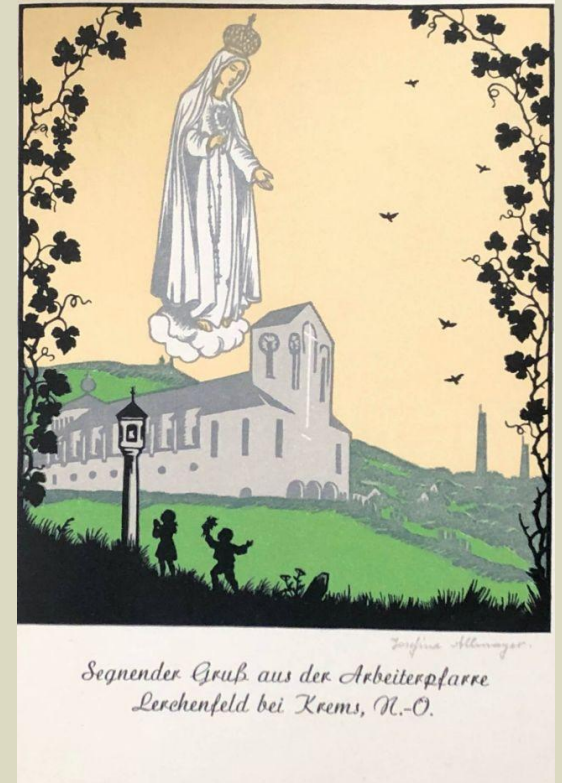


Kirchenglocken August 1959
bis April 1961

5-glockiges Salve-Regina-Geläute
Rechts: die größte Glocke, die
Marienglocke



Festmesse Oktober 1959:
Weihe Kriegerdenkmal



Maria Königin des Weltalls (1964)

Mosaik von Hermann
Bauch (1929–2006)
Geweiht am 1. Mai 1964



Pfarrheim (1968)

Orgelweihe (1985)



Günter Walter
(1942–2021)

Pfarrer von 1978–2012
Seit 1991 auch
Provisor von Rohrendorf



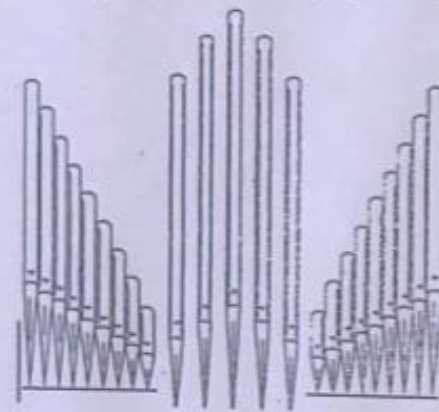
Krems-Lerchenfeld

EINLADUNG
ZUR
ORGELWEIHE

Sonntag, 10. November 1985
Festgottesdienst um 9,00 Uhr mit Weihbischof
Dr. Alois Stöger

Auf unserer neuen Orgel spielt
Professor Franz Haselböck

Anschließend Möglichkeit zur Besichtigung der Orgel und Agape



Dazu laden wir Sie herzlich ein

Günter Walter
Pfarrer und Pfarrgemeinderat



Krems - Lerchenfeld NÖ.



Außenbau





Innenraum

Innenraum



„Kuppel“ des Altarraumes

„Kuppel“ des Altarraumes





Bildnachweis:

- Titelfolie und Folie 23

Foto: Jürgen Übl, Pfarrkirche Pfarrkirche Krems-Lerchenfeld Nr. 4501

- Folie 2

Aus: Kompek, „Lerchenfeld wurde eigentlich unsere Heimat!“, in: Das Waldviertel 1/1997, Seite 4, online:

http://archiv.daswaldviertel.at/hefte_digital_91-2000/das_waldviertel_1997_1_ocr.pdf

- Folie 3

Links: Topothek Krems ID 1331293

Rechts: <https://www.kohoutikriz.org/images/mathj23.jpg>

- Folie 4

Links oben: Diözesanarchiv St. Pölten K MS-LF 008 A

Rechts oben: Diözesanarchiv St. Pölten K MS-LF 008 A

Unten links: Diözesanarchiv St. Pölten K MS LERCH 004 recto

Unten Mitte: Diözesanarchiv St. Pölten K MS LF 011

Unten rechts: Topothek Krems ID 1285896

- Folie 5:

Links oben: Diözesanarchiv St. Pölten K MS LF 007

Links unten: Diözesanarchiv St. Pölten KMS-LERCH 001 B

Mitte: Pfarrer Schnabl, Brustbild (1970): Foto Ing. Franz Trautinger

Rechts: Pfarrer Schnabl stehend (1959): Topothek Krems ID 1286280 (Ausschnitt)

- Folie 6

Links: Diözesanarchiv St. Pölten, Krem 122

Rechts: Wien Museum, Inv.Nr.

239451/17, © Rudolf Weiss

- Folie 7

Diözesanarchiv St. Pölten KMS-LF 006

- Folie 8

Links: Topothek Krems ID 1210452

Rechts: Topothek Krems ID 1210453

- Folie 9

Links: Rückseite einer Postkarte, Diözesanarchiv St. Pölten KMS-LERCH 005 verso

Rechts: Rückseite einer Postkarte, Diözesanarchiv St. Pölten KMS-LERCH 003 C

- Folie 10

Topothek Krems ID 1286325

- Folie 11

Links: Topothek Krems ID 1028996

Rechts: Topothek Krems ID 1210464

- Folie 12

Links oben: Diözesanarchiv St. Pölten KMS-LF 002

Rechts oben: Diözesanarchiv St. Pölten KMS-LF 003

Links unten: Topothek Krems ID 993453

Rechts unten: Diözesanarchiv St. Pölten KMS-LF 001 A

- Folie 13

Links oben: TopothekID 1285897

Links unten und Mitte: Topothek Krems ID 1285898

Rechts: Kriegerdenkmal: Foto Elisabeth Rosner (2026)

- Folie 14

Rechts oben: Topothek Krems ID 1286281

Links unten: Topothek Krems ID 318739

- Folie 15

Links: Topothek Krems ID 1369021

Mitte: Topothek Krems ID 1285899

Rechts oben: Topothek Krems ID 1286300

Rechts unten: Topothek Krems ID 1285900

- Folie 16

Topothek Krems ID 0683247 (2020), Foto: Jürgen Übl

- Folie 17

Links oben: TopothekID 1285907

Links Mitte: Foto Elisabeth Rosner (2026)

Links unten: Topothek Krems ID 489399

Mitte: Kirche Bunt, Ausgabe 4. Jänner 2022

(https://www.meinekirchenzeitung.at/niederoesterreich-kirche-bunt/c-pfarleben/trauer-in-krems-um-toedlich-verunglueckte-seelsorger_a30564)

Foto: zVg

Rechts: Topothek Krems ID 1285902

- Folie 18

Quelle: Facebook, Gruppe „Krems in alten Ansichten“, hochgeladen von Werner Leitner

- Folie 19

Links: Diözesanarchiv St. Pölten KMS-LF 001 A

Rechts oben: Wikipediscommons, © C.Stadler/Bwag; CC-BY-SA-4.0.

Rechts unten: Diözesanarchiv St. Pölten KMS-LF 002

- Folie 20

Topothek Krems ID 0458292

- Folie 21

Links unten, rechts unten: Kirchen am Fluss (<https://www.kirchen-am-fluss.at>)

Rechts oben: Foto Jürgen Übl, Pfarrkirche Krems-Lerchenfeld Nr. 4506

- Folie 22

Kirchen am Fluss (<https://www.kirchen-am-fluss.at>)